

Produit:

**HANDYWAITER:
DESSINS D'ATELIER**

Fabriqué par:

Les Industries W. Bruce Fowler Inc.

4665 chemin Nichol
Waterville, Quebec, JOB 3H0

Tél: (819)562-8510

Fax: (819)562-2906

Modèle no:

Date:

23 mai 2006

LE MONTE-PLATS "HANDY WAITER"

GUIDE D'INSTALLATION POUR LES MODELES DONT LE MOTEUR EST INSTALLE DANS LE HAUT OU LE BAS DE L'APPAREIL.

1) RÈGLEMENTS MUNICIPAUX :

AVANT D'INSTALLER LE MONTE-PLATS, ASSUREZ-VOUS QUE LES MATÉRIEAUX COUPE-FEU UTILISÉS DANS LES CLOISONS DU PUITS SONT CONFORMES AUX RÈGLEMENTS MUNICIPAUX. CELA ÉVITERA QUE LE PUITS N'AGISSE COMME UNE CHEMINÉE EN CAS D'INCENDIE

2) INSTALLATION PAR SECTIONS :

INSTALLEZ LA PREMIÈRE SECTION DE RAÏL MODULAIRE. CETTE SECTION DOIT ÊTRE FIXÉE DU COTÉ DES RAÏLS, AU CENTRE DU PUITS. EMPILEZ LES AUTRES SECTIONS LES UNES AU-DESSUS DES AUTRES, JUSQU'AU SOMMET DU PUITS, EN SUIVANT LEUR ORDRE NUMÉRIQUE. CES SECTIONS DOIVENT ÉGALEMENT ÊTRE FIXÉES AUX CLOISONS DU PUITS.

3) LA CHAÎNE :

DÉROULEZ DÉLICATEMENT LA CHAÎNE SITUÉE DANS LE PANIER. ENROULEZ LA CHAÎNE AUTOUR DE L'ENGRENAGE DU HAUT, PUIS EN FAISANT TRÈS ATTENTION DE NE PAS TORDRE LA CHAÎNE, DÉROULEZ CELLE-CI JUSQU'AU BAS DE L'APPAREIL. POUR VOUS FACILITER LA TÂCHE, LEVEZ LE PANIER D'APPROXIMATIVEMENT 4 OU 5 POUÇES ET INSTALLEZ LA CHAÎNE AUTOUR DE L'ENGRENAGE DU BAS, AFIN QUE LE POIDS DE PANIER REPOSE SUR LA CHAÎNE. ALORS, IL VOUS SERA PLUS FACILE D'INSTALLER LA TIGE FILETÉE DANS L'OUVERTURE DE 5/16" PRÉVUE DANS LE PANIER. SUR L'APPAREIL.

ENSUITE, FIXEZ LE BOULON ET AJUSTEZ LA CHAÎNE JUSQU'À CE QUE CELLE-CI SOIT RELATIVEMENT SERRÉE. ASSUREZ-VOUS QUE LA CHAÎNE N'EST PAS TORDUE ET QU'ELLE EST PARALLÈLE AUX RAÏLS. ENSUITE, FIXEZ LE RESSORT SUR LE DÉRAILLEUR. COUPEZ TOUTES LES ATTACHES DE PLASTIQUE

4) PANNEAU DE CONTRÔLE PRINCIPAL ET MOTEUR :

LE PANNEAU DE CONTRÔLE PRINCIPAL EST RELIÉ AU MOTEUR PAR UN GROS FÏLAGE NOIR. LE PANNEAU DEVRAIT ÊTRE INSTALLÉ SUR UN MUR PRÈS DU MOTEUR. L'ACCÈS POUR LE SERVICE DEVRAIT SE FAIRE PAR UNE AUTRE PORTE LOCALISÉE PRÈS DU PANNEAU PRINCIPAL

LE VOLTAGE EST DE 120 VOLTS ET DEVRAIT ÊTRE RACCORDER SUR UN CIRCUIT SÉPARÉ DE 15 AMPÈRES. LES PANNEAUX DE CONTRÔLES DE 24 VOLTS SONT RELIÉS PAR DES RACCORDS QUI SONT NUMÉROTÉS. EN SUIVANT LA NUMÉROTATION, VOUS POUVEZ COMPLÉTER L'INSTALLATION DE TOUTES LES PANNEAUX DE CONTRÔLES

5) GÂCHE DE PORTE ET DISPOSITIF DE SÉCURITÉ :

INSTALLER LA GÂCHE DE PORTE ET LE DISPOSITIF DE SÉCURITÉ DE LA PORTE SELON LES INDICATIONS DANS LES DIAGRAMMES CI-JOINTS

Fabriqué par:
Les Industries W. Bruce Fowler Inc.
Chemin 4665 Nichol
Waterville, Quebec, JOB 3H0
Tél: (819)562-8510
Fax: (819)562-2906

Produit:
HANDYWAITER

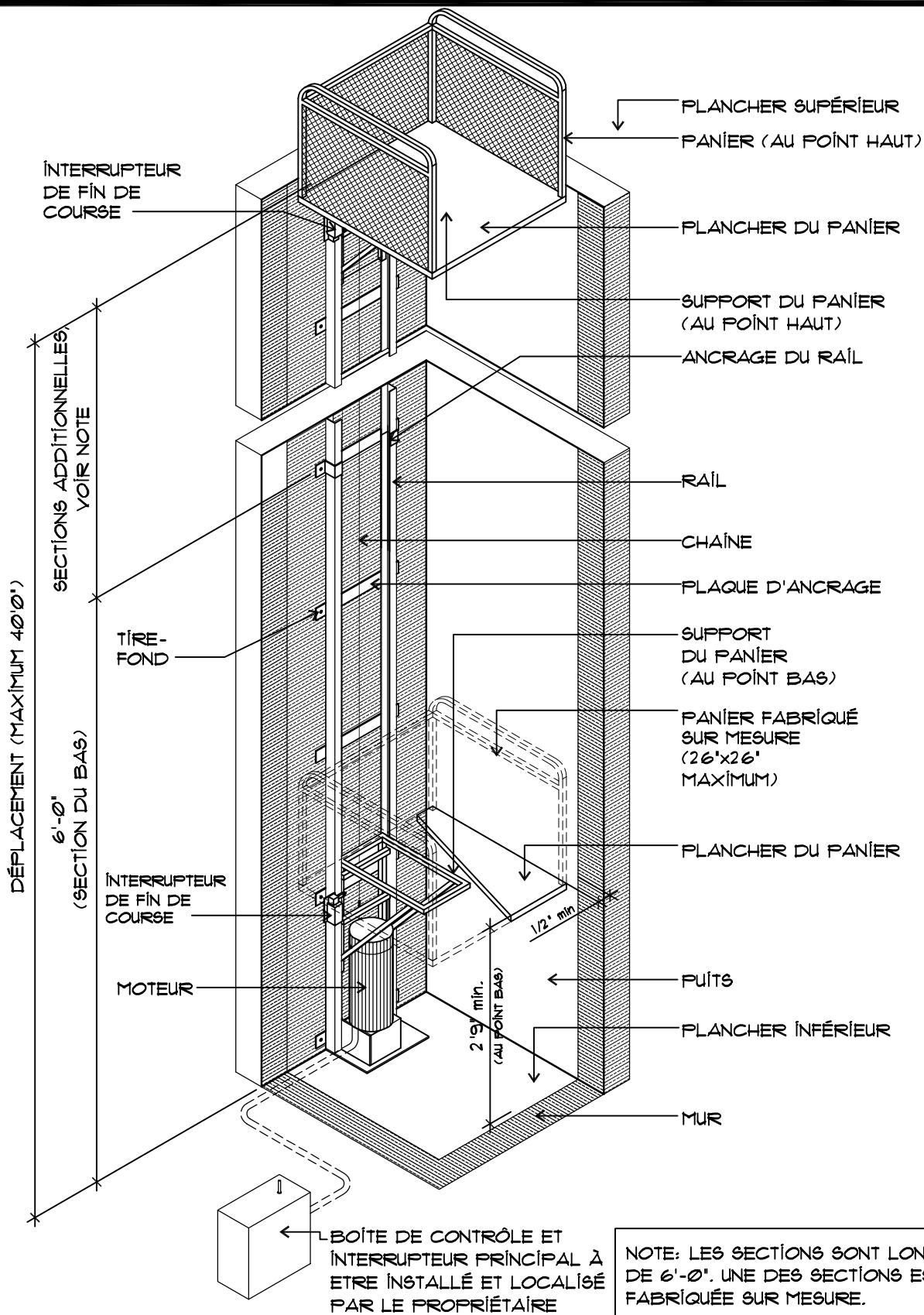
Date:
23 mai 2006

Modèle no:

Dessin:
NOTES

Dessin No:

H 101

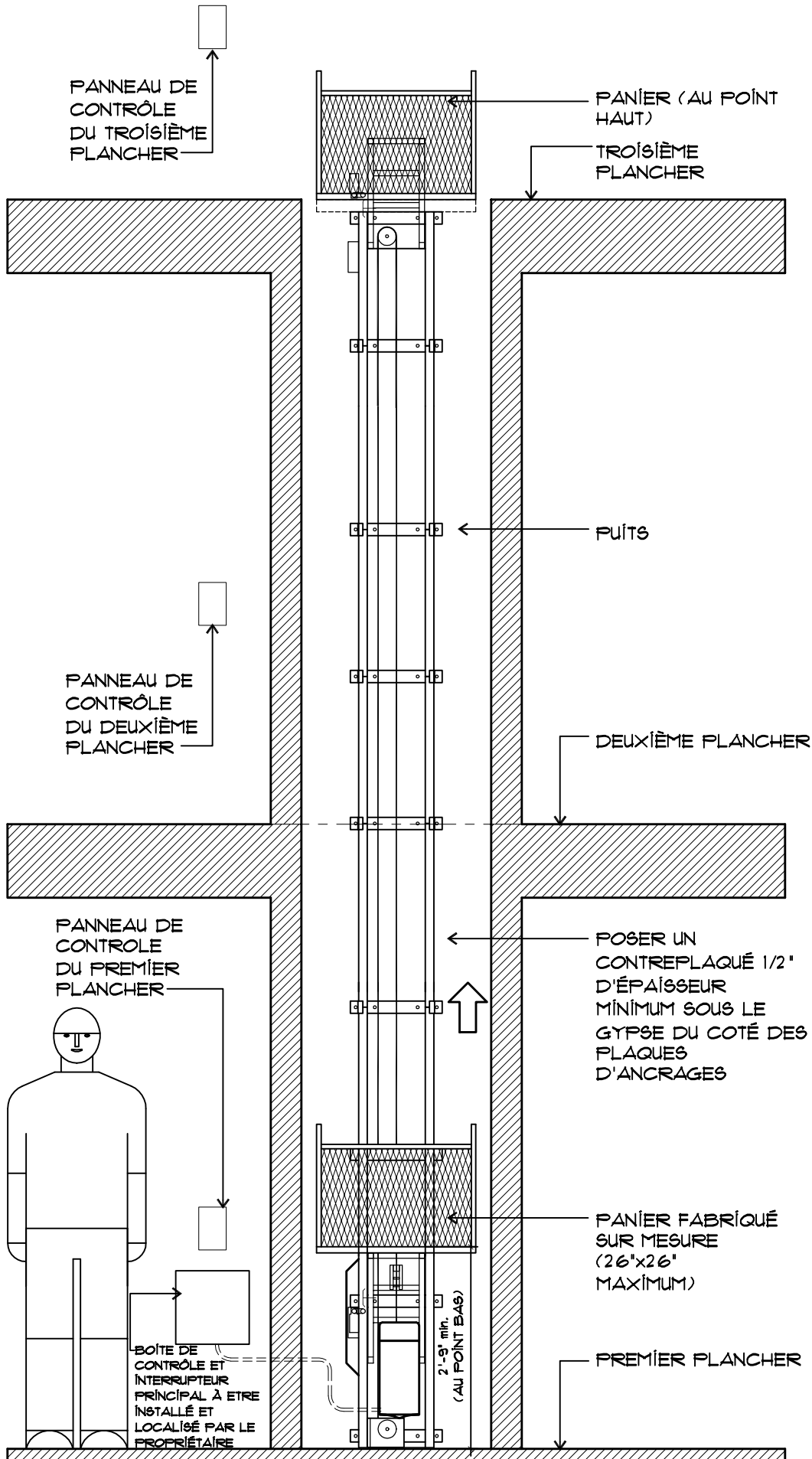


NOTE: LES SECTIONS SONT LONGUES DE 6'-0". UNE DES SECTIONS EST FABRIQUÉE SUR MESURE.

Fabriqué par:
Les Industries W. Bruce Fowler Inc.
 Chemin 4665 Nichol
 Waterville, Quebec, JOB 3H0
 Tél: (819)562-8510
 Fax: (819)562-2906

Produit:
HANDYWAITER
 Date:
 23 mai 2006

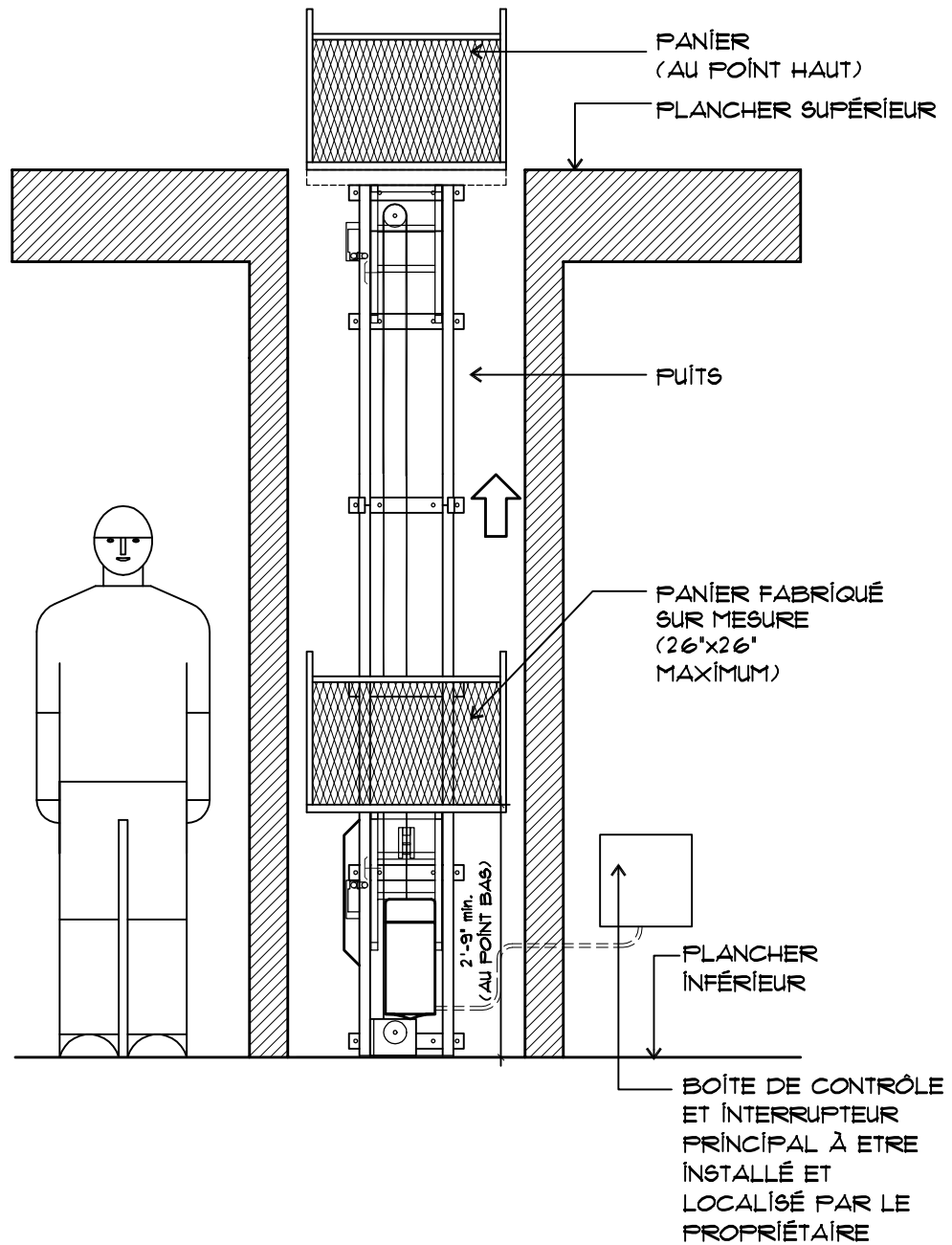
Dessin:
VUE GÉNÉRALE
 Dessin No:
 H 102



Dessin VUE DE FACE
 -APPAREIL À 3 ARRETS
 Dessin No H 103

Produit: **HANDYWAÏTER**
 Date: 23 mai 2006
 Model no:

Fabriqué par:
Les Industries W. Bruce Fowler Inc.
 Chemin 4665 Nichol
 Waterville, Quebec, JOB 3H0
 Tél: (819)562-8510
 Fax: (819)562-2906



Fabriqué par:

Les Industries W. Bruce Fowler Inc.

Chemin 4665 Nichol
 Waterville, Quebec, JOB 3H0

Tél: (819)562-8510
 Fax: (819)562-2906

Produit:

HANDYWAITER

Date:

23 mai 2006

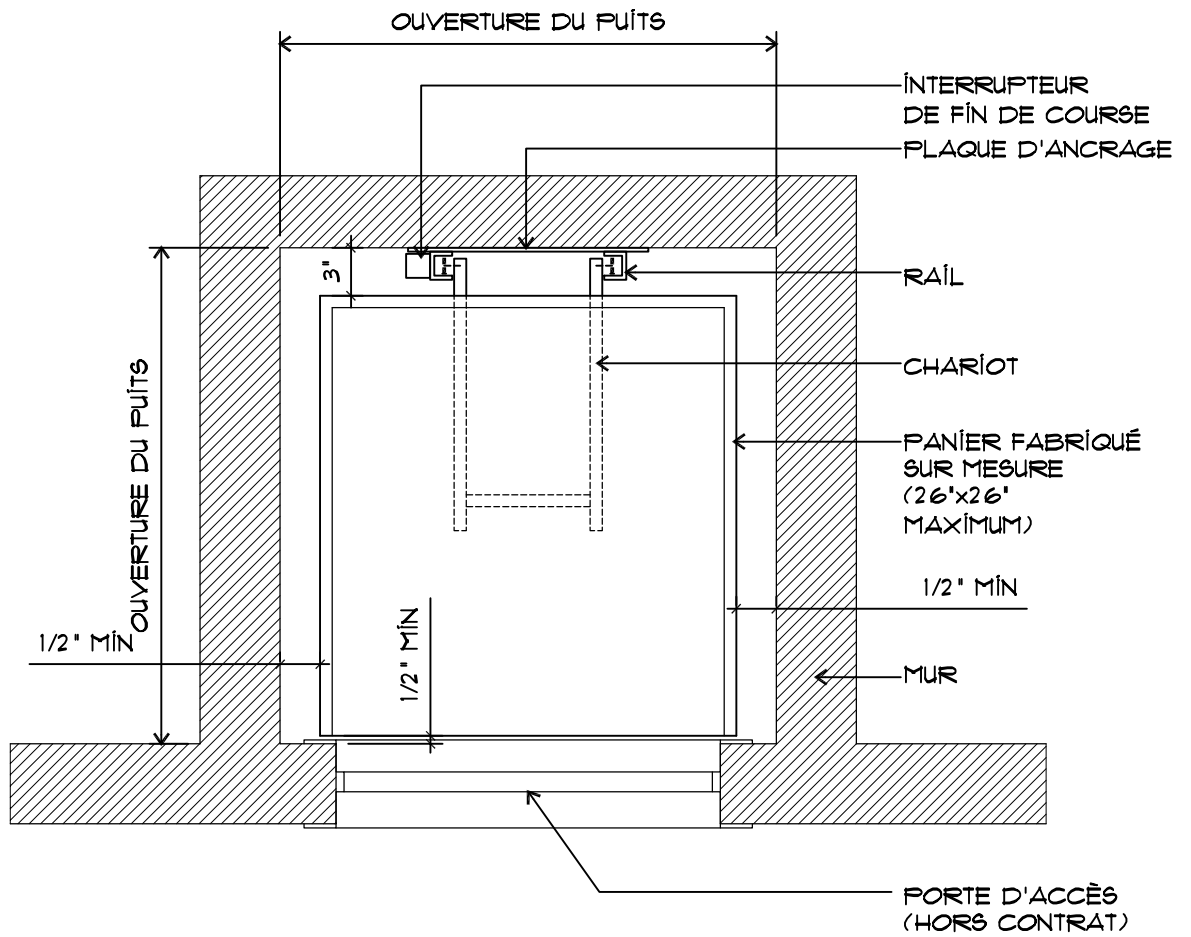
Modèle no:

Dessin:

VUE DE FACE-
 APPAREIL À 2 ARRETS

Dessin No:

H 104



Fabriqué par:
Les Industries W. Bruce Fowler Inc.
 Chemin 4665 Nichol
 Waterville, Quebec, JOB 3H0
 Tél: (819)562-8510
 Fax: (819)562-2906

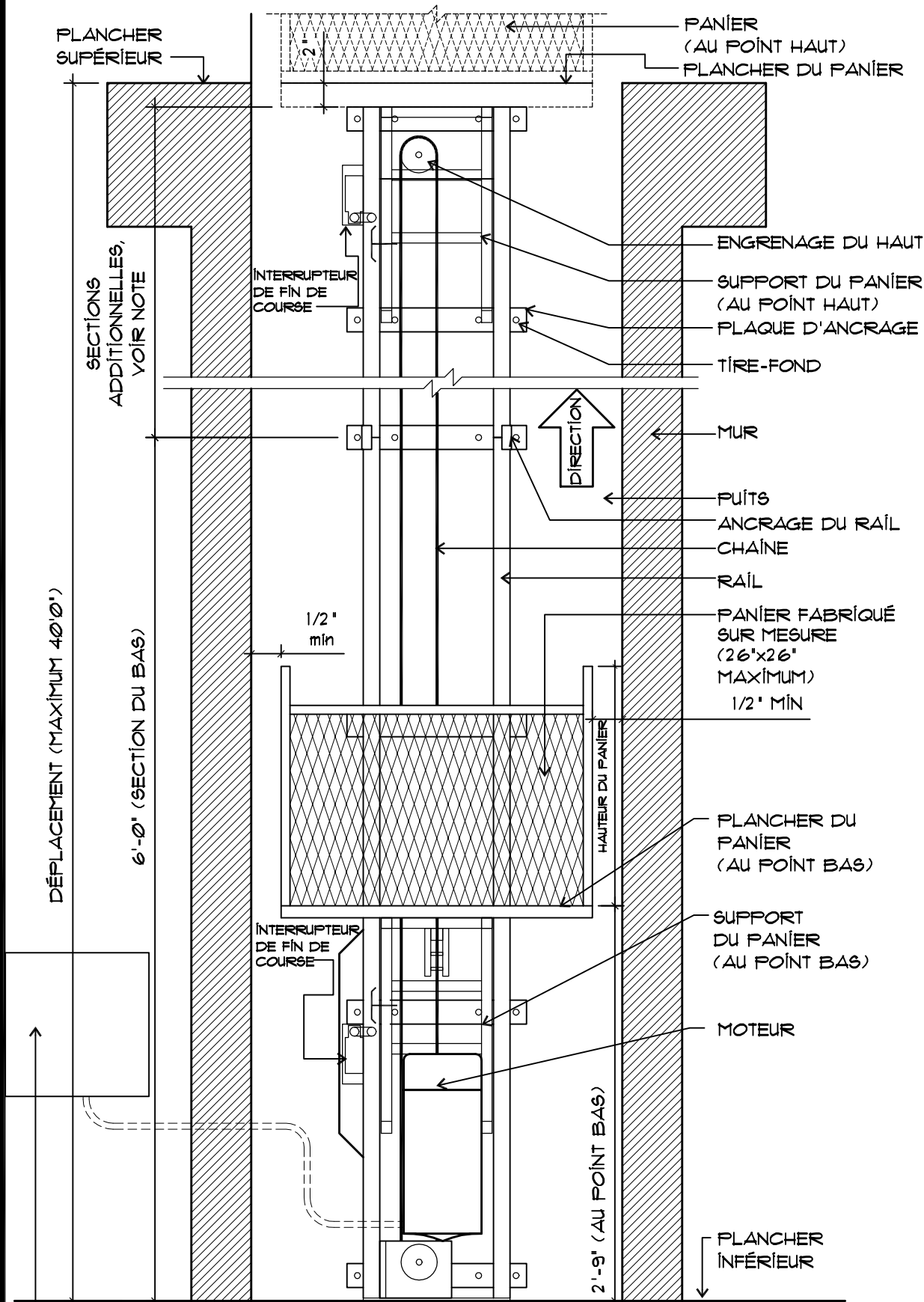
Produit:
HANDYWAITER

Dessin:
PLAN

Date:
 23 mai 2006

Modèle no:

Dessin No:
H 105



DÉPLACEMENT (MAXIMUM 40'0")

SECTIONS
ADDITIONNELLES,
VOIR NOTE

6'-0" (SECTION DU BAS)

1/2" min

DIRECTION

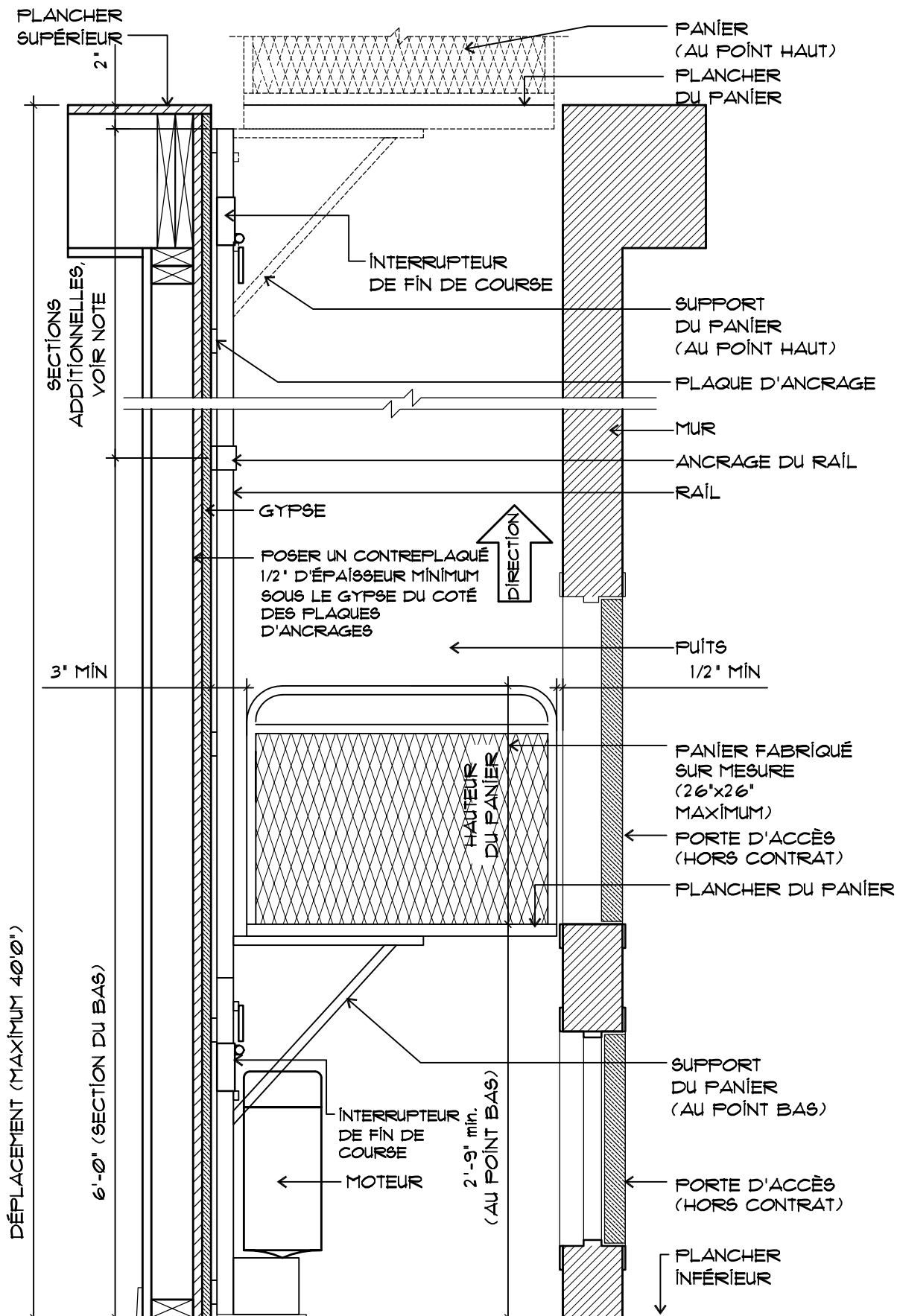
2'-9" (AU POINT BAS)

HAUTEUR DU PANIER

BOÎTE DE CONTRÔLE ET
INTERRUPTEUR PRINCIPAL À
ÊTRE INSTALLÉ ET LOCALISÉ
PAR LE PROPRIÉTAIRE

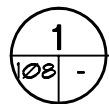
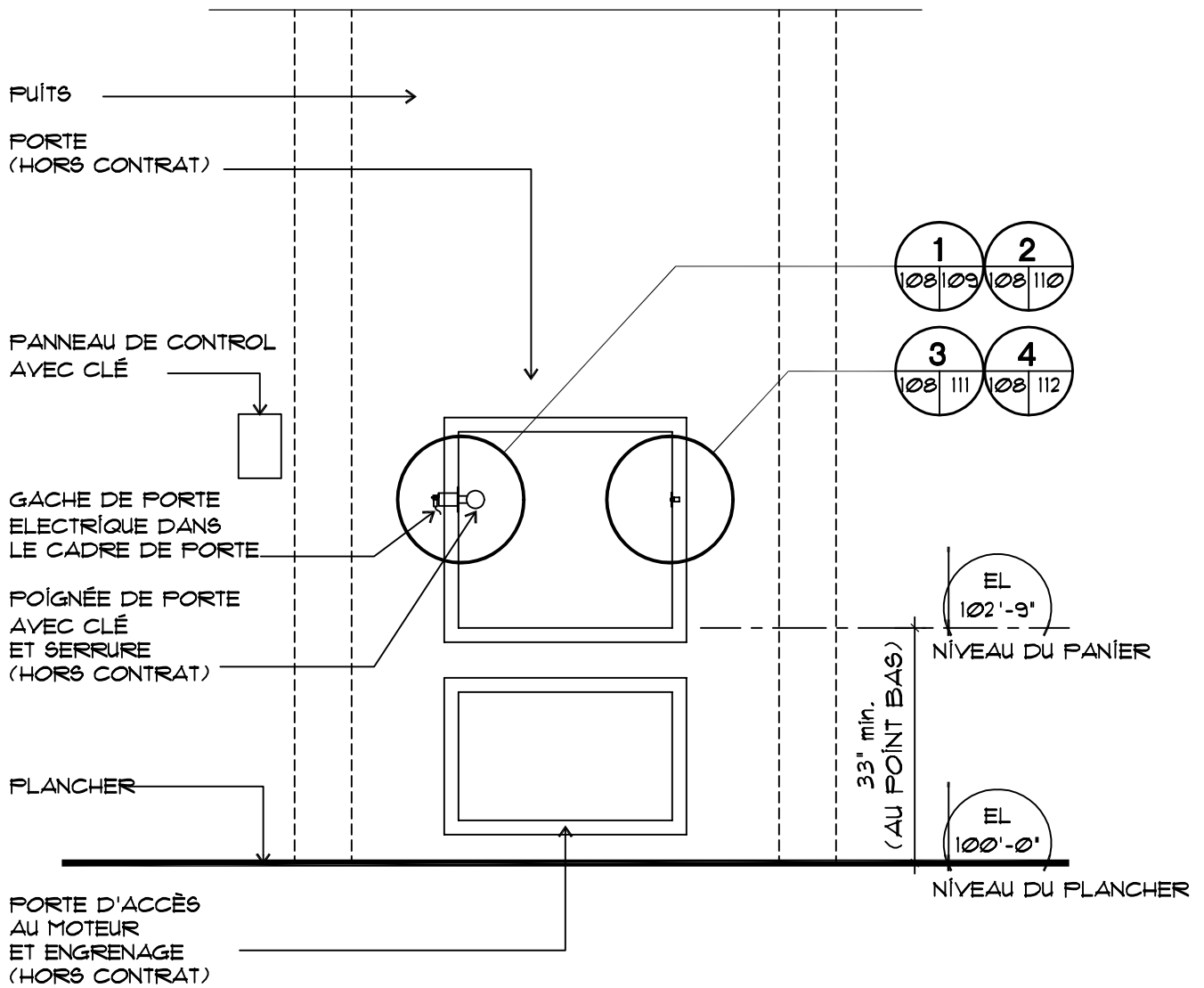
NOTE: LES SECTIONS SONT LONGUES DE
6'-0". UNE DES SECTIONS EST FABRIQUÉE
SUR MESURE.

Produit: HANDYWAÏTER	Dessin VUE DE FACE	
	Date: 23 mai 2006	Dessin No H 106
Fabricé par: Les Industries W. Bruce Fowler Inc. Chemin 4665 Nichol Waterville, Quebec, JOB 3H0 Tél: (819)562-8510 Fax: (819)562-2906		
Model no: H 106		



NOTE: LES SECTIONS SONT LONGUES DE 6'-0". UNE DES SECTIONS EST FABRIQUÉE SUR MESURE.

Dessin VUE DE COTÉ	Dessin No H 107
Fabriqué par: Les Industries W. Bruce Fowler Inc. Chemin 4665 Nichol Waterville, Quebec, JOB 3H0 Tél: (819)562-8510 Fax: (819)562-2906	



ÉLÉVATION DE LA PORTE

SCALE: 1/2" = 1'0"

Fabriqué par:
Les Industries W. Bruce Fowler Inc.
 Chemin 4665 Nichol
 Waterville, Quebec, JOB 3H0
 Tél: (819)562-8510
 Fax: (819)562-2906

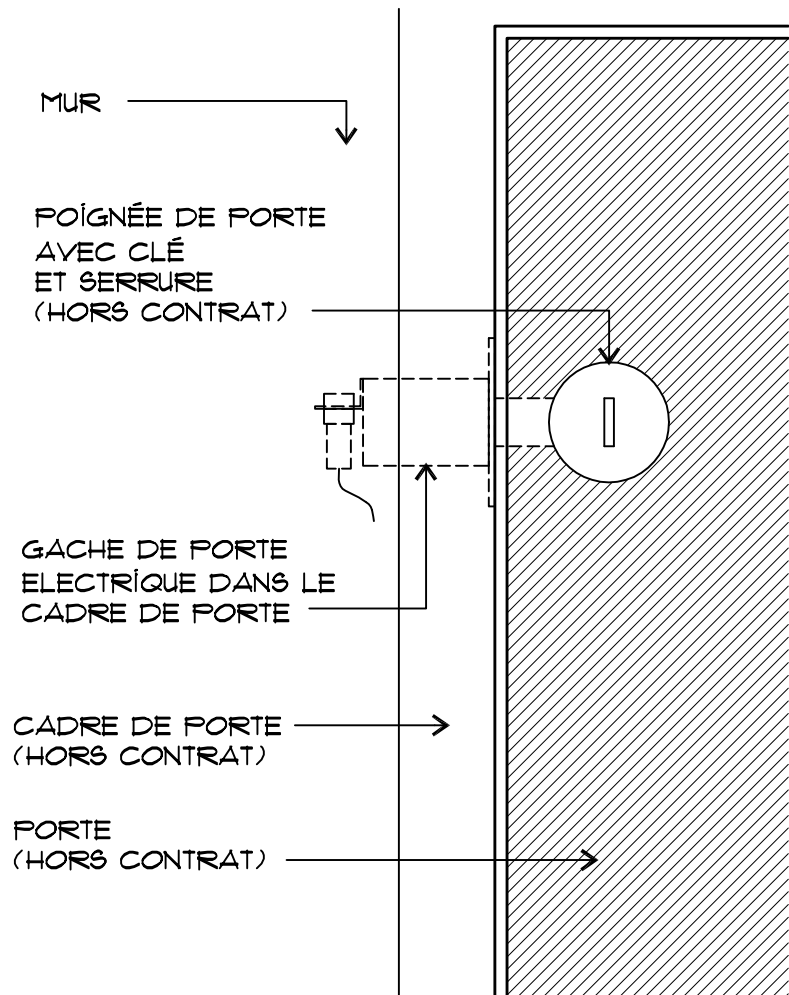
Produit:
HANDYWAITER

Date:
 23 mai 2006

Modèle no:

Dessin:
 ÉLÉVATION DE LA PORTE

Dessin No:
 H 108



ÉLEVATION- DÉTAIL
GACHE DE PORTE

1
108/109

SCALE: 3"=1'0"

Fabriqué par:
Les Industries W. Bruce Fowler Inc.
Chemin 4665 Nichol
Waterville, Quebec, JOB 3H0
Tél: (819)562-8510
Fax: (819)562-2906

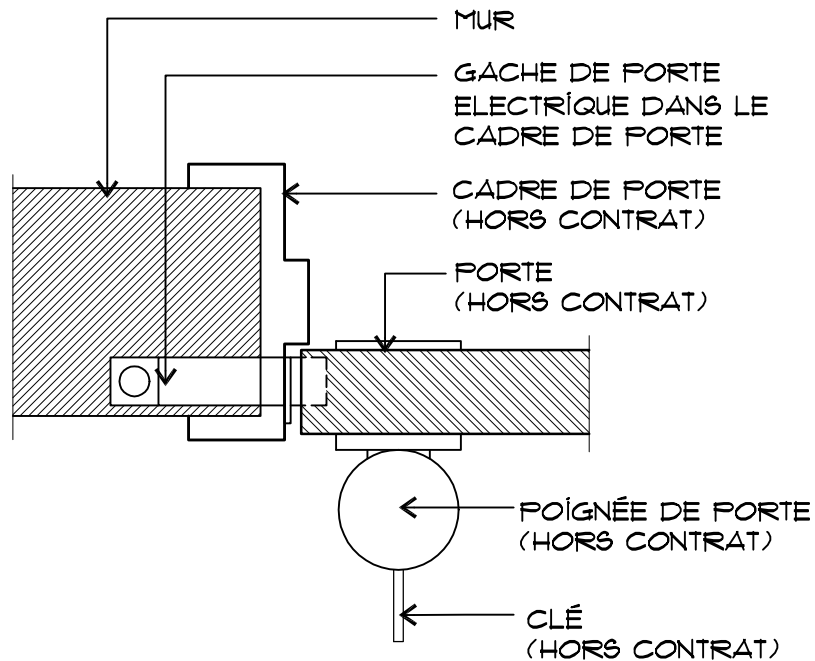
Produit:
HANDYWAITER

Date:
23 mai 2006

Modèle no:

Dessin:
ÉLEVATION- DÉTAIL
GACHE DE PORTE

Dessin No:
H 109



2
108 110

PLAN-DÉTAIL
GACHE DE PORTE

SCALE: 3"=1'0"

Fabriqué par:
Les Industries W. Bruce Fowler Inc.
Chemin 4665 Nichol
Waterville, Quebec, JOB 3H0
Tél: (819)562-8510
Fax: (819)562-2906

Produit:
HANDYWAITER

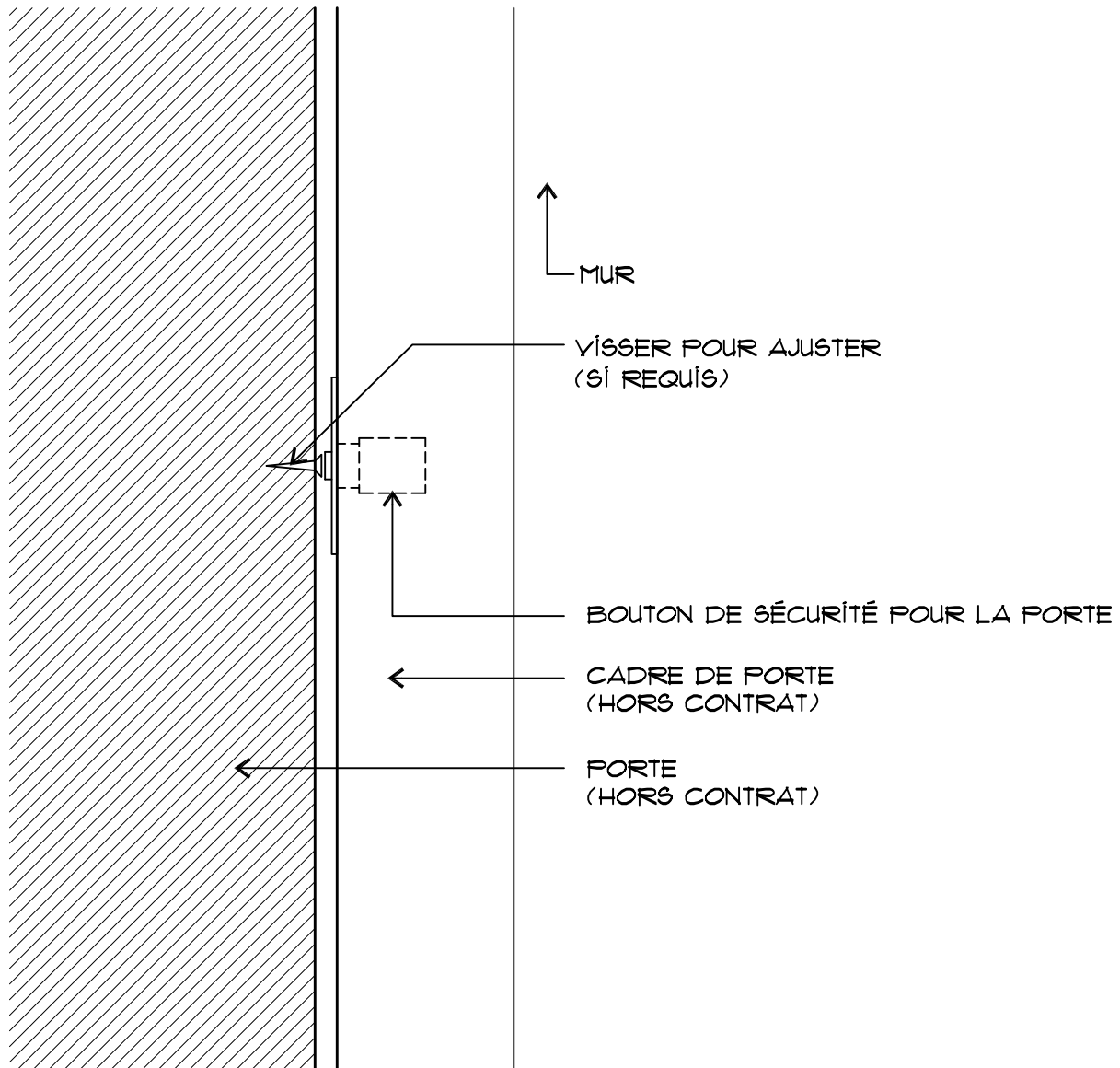
Date:
23 mai 2006

Modèle no:

Dessin:
PLAN-DÉTAIL GACHE DE
PORTE

Dessin No:

H 110



ÉLÉVATION DÉTAIL
BOUTON DE SÉCURITÉ

SCALE: 6"=1'0"

Fabriqué par:
Les Industries W. Bruce Fowler Inc.
Chemin 4665 Nichol
Waterville, Quebec, JOB 3H0
Tél: (819)562-8510
Fax: (819)562-2906

Produit:
HANDYWAITER

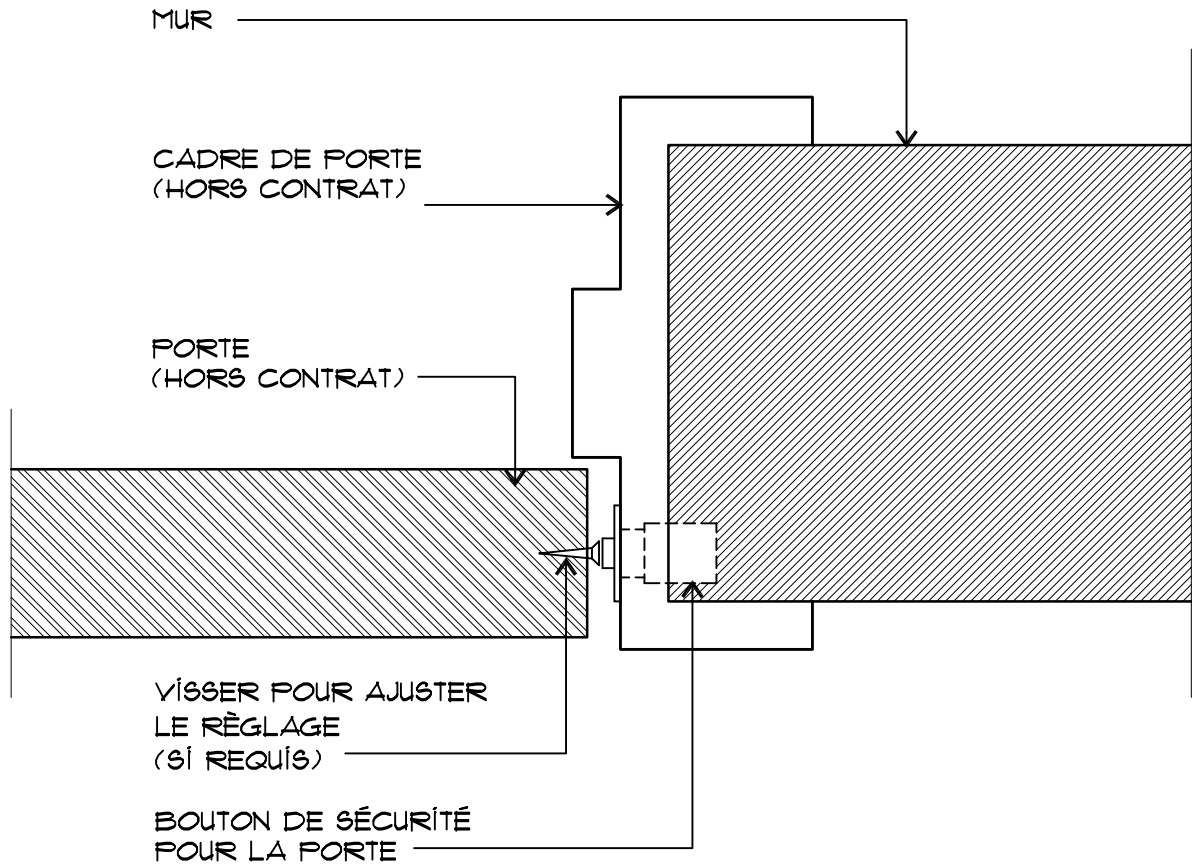
Date:
23 mai 2006

Modèle no:

Dessin:
ÉLÉVATION DÉTAIL
BOUTON DE SÉCURITÉ

Dessin No:

H 111



PLAN DÉTAIL
BOUTON DE SÉCURITÉ

SCALE: 6"=1'0"

Fabriqué par:
Les Industries W. Bruce Fowler Inc.
Chemin 4665 Nichol
Waterville, Quebec, JOB 3H0
Tél: (819)562-8510
Fax: (819)562-2906

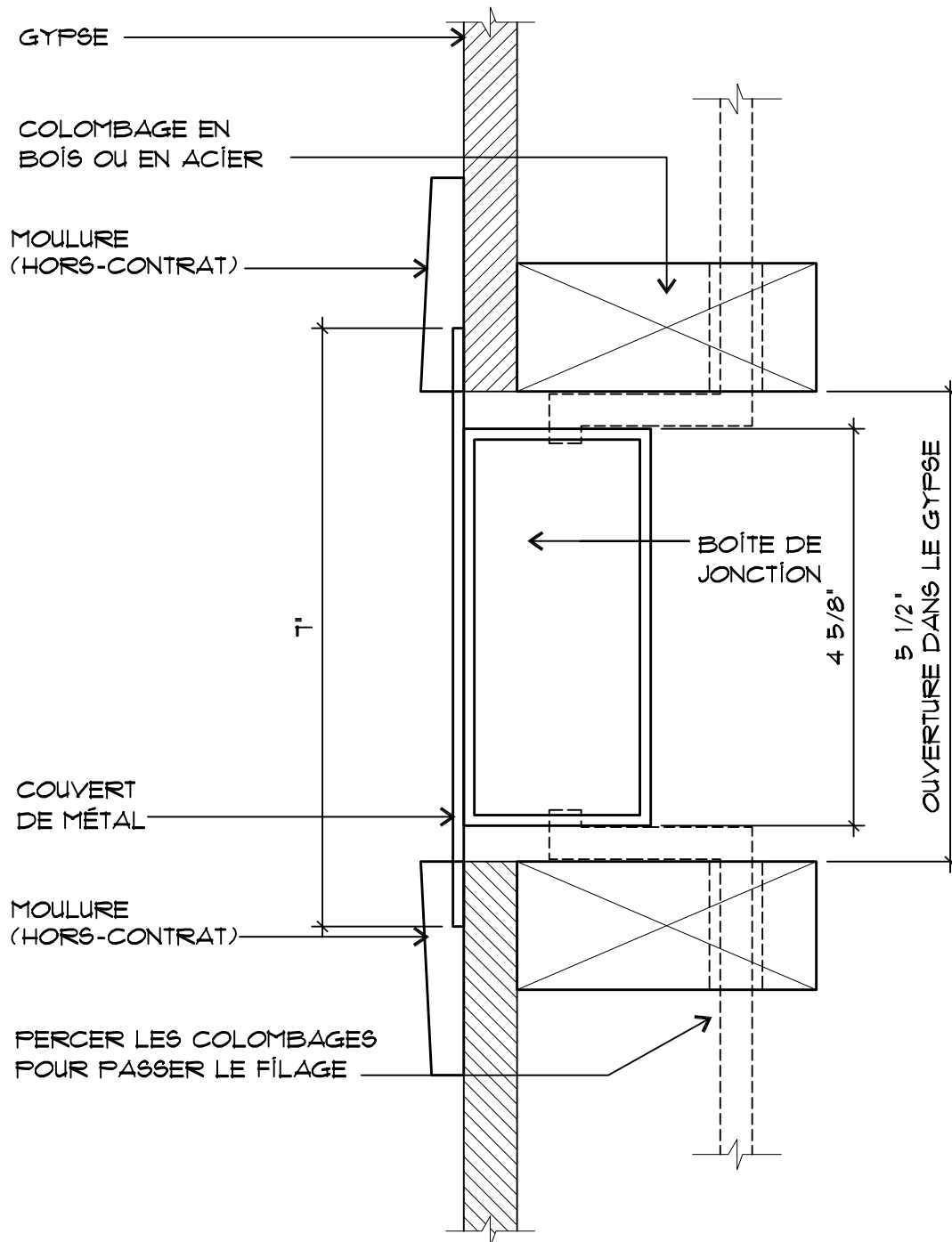
Produit:
HANDYWAITER

Date:
23 mai 2006

Modèle no:

Dessin:
PLAN DÉTAIL
BOUTON DE SÉCURITÉ

Dessin No:
H 112



VUE DE COTÉ-
 PANNEAU DE CONTRÔLE

SCALE: 6"=1'0"

Fabriqué par:
Les Industries W. Bruce Fowler Inc.
 Chemin 4665 Nichol
 Waterville, Quebec, JOB 3H0
 Tél: (819)562-8510
 Fax: (819)562-2906

Produit:
HANDYWAITER

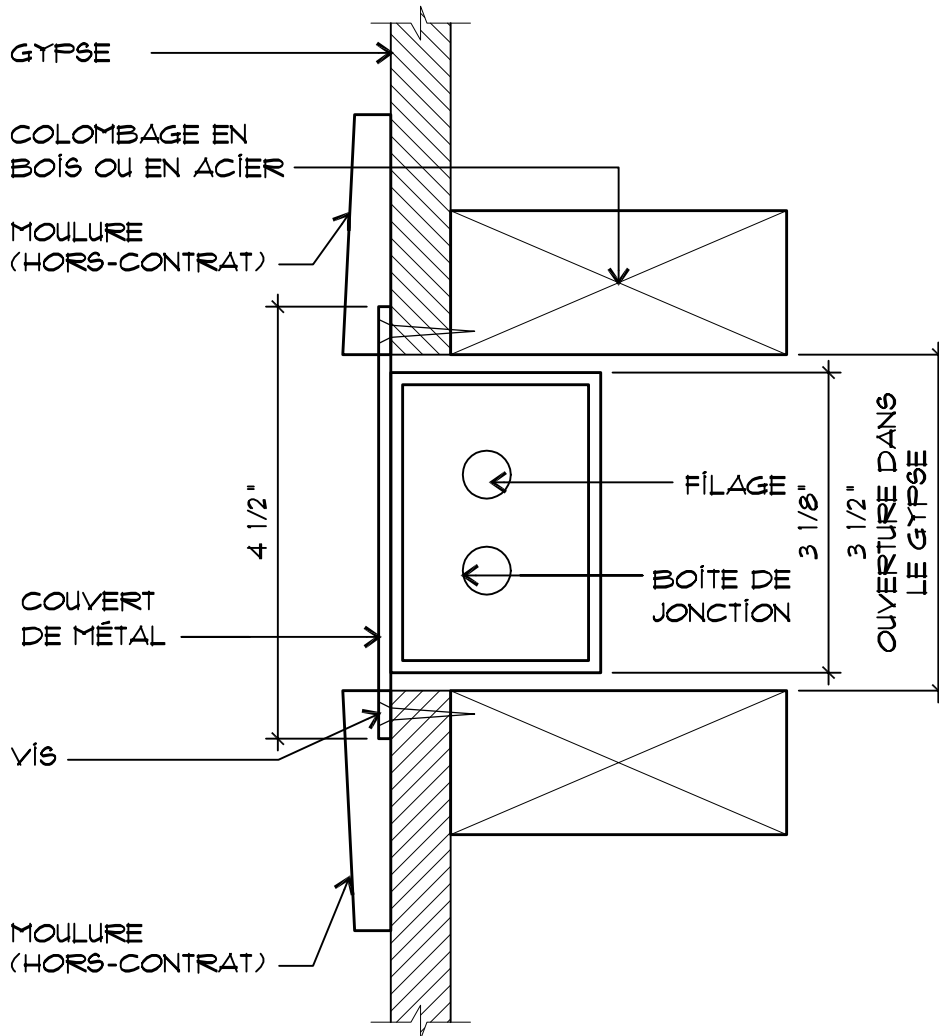
Date:
 23 mai 2006

Modèle no:

Dessin:
 VUE DE COTÉ-
 PANNEAU DE CONTRÔLE

Dessin No:

H 113



VUE EN PLAN-
PANNEAU DE CONTRÔLE

SCALE: 6"=1'0"

Fabriqué par:
Les Industries W. Bruce Fowler Inc.
Chemin 4665 Nichol
Waterville, Quebec, JOB 3H0
Tél: (819)562-8510
Fax: (819)562-2906

Produit:
HANDYWAITER

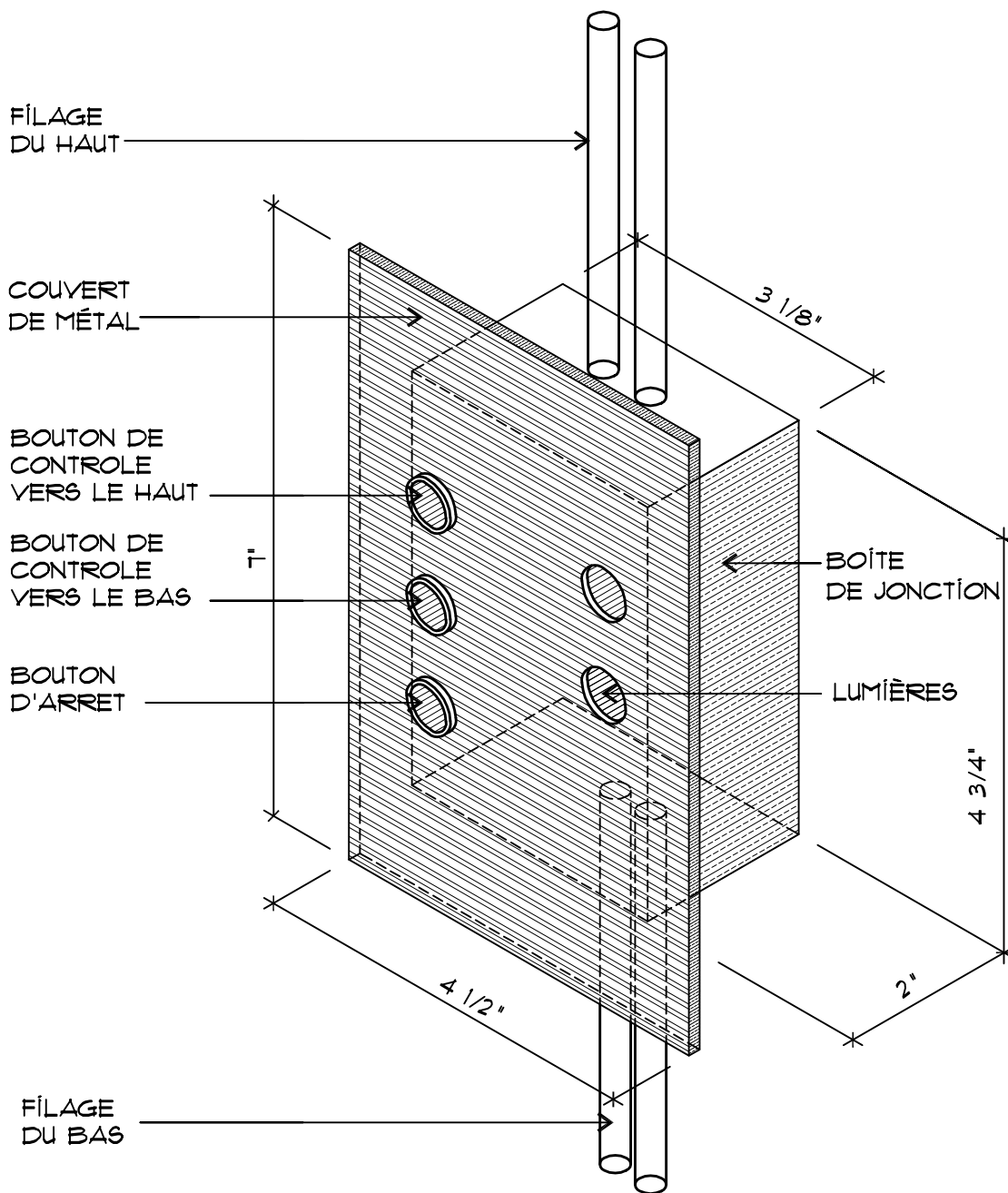
Date:
23 mai 2006

Modèle no:

Dessin:
VUE EN PLAN-
PANNEAU DE CONTRÔLE

Dessin No:

H 114



DÉTAIL -
 PANNEAU DE CONTRÔLE

NO SCALE

Fabriqué par:
Les Industries W. Bruce Fowler Inc.
 Chemin 4665 Nichol
 Waterville, Quebec, JOB 3H0
 Tél: (819)562-8510
 Fax: (819)562-2906

Produit:
HANDYWAITER

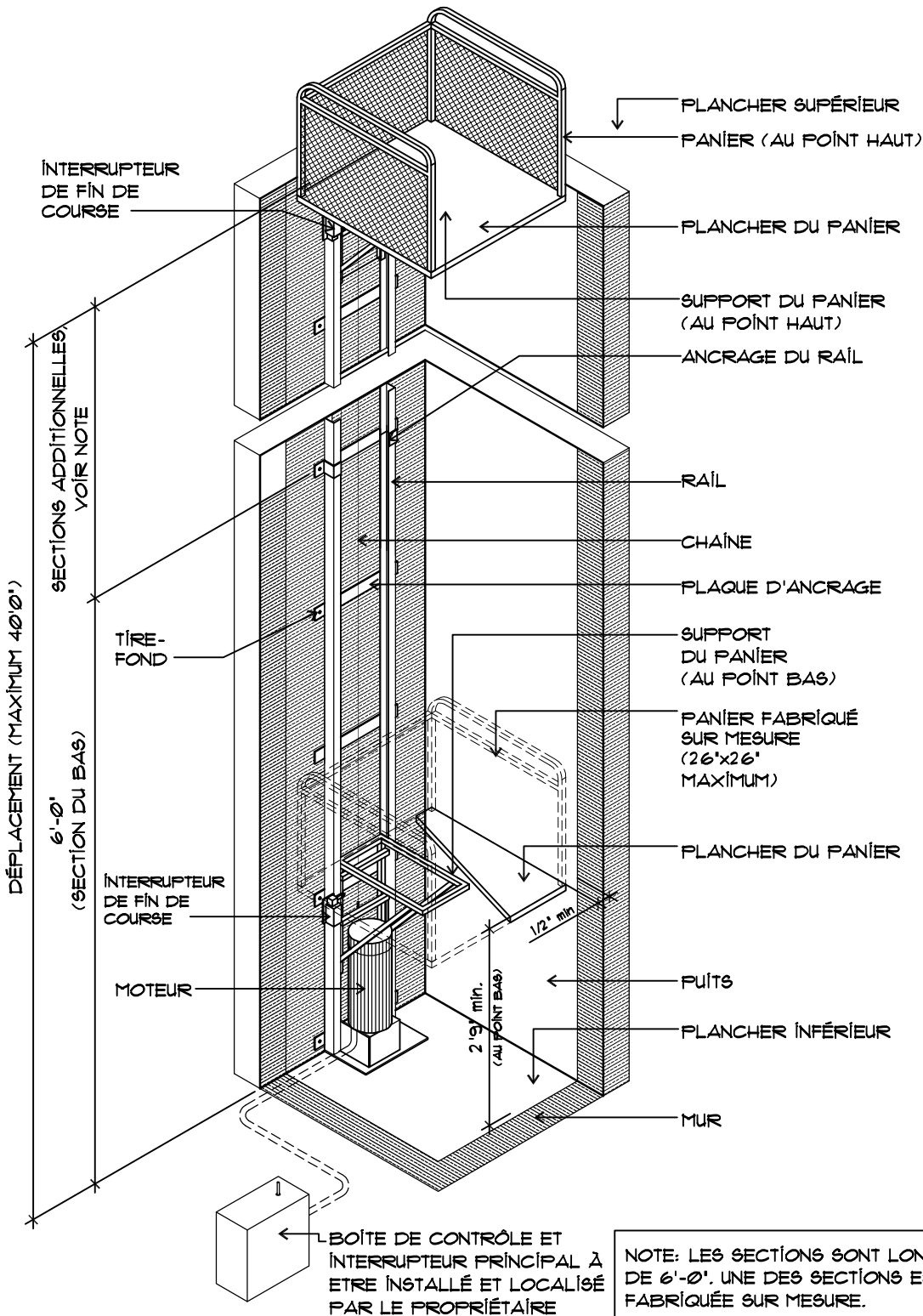
Date:
 23 mai 2006

Modèle no:

Dessin:
 DÉTAIL -
 PANNEAU DE CONTRÔLE

Dessin No:

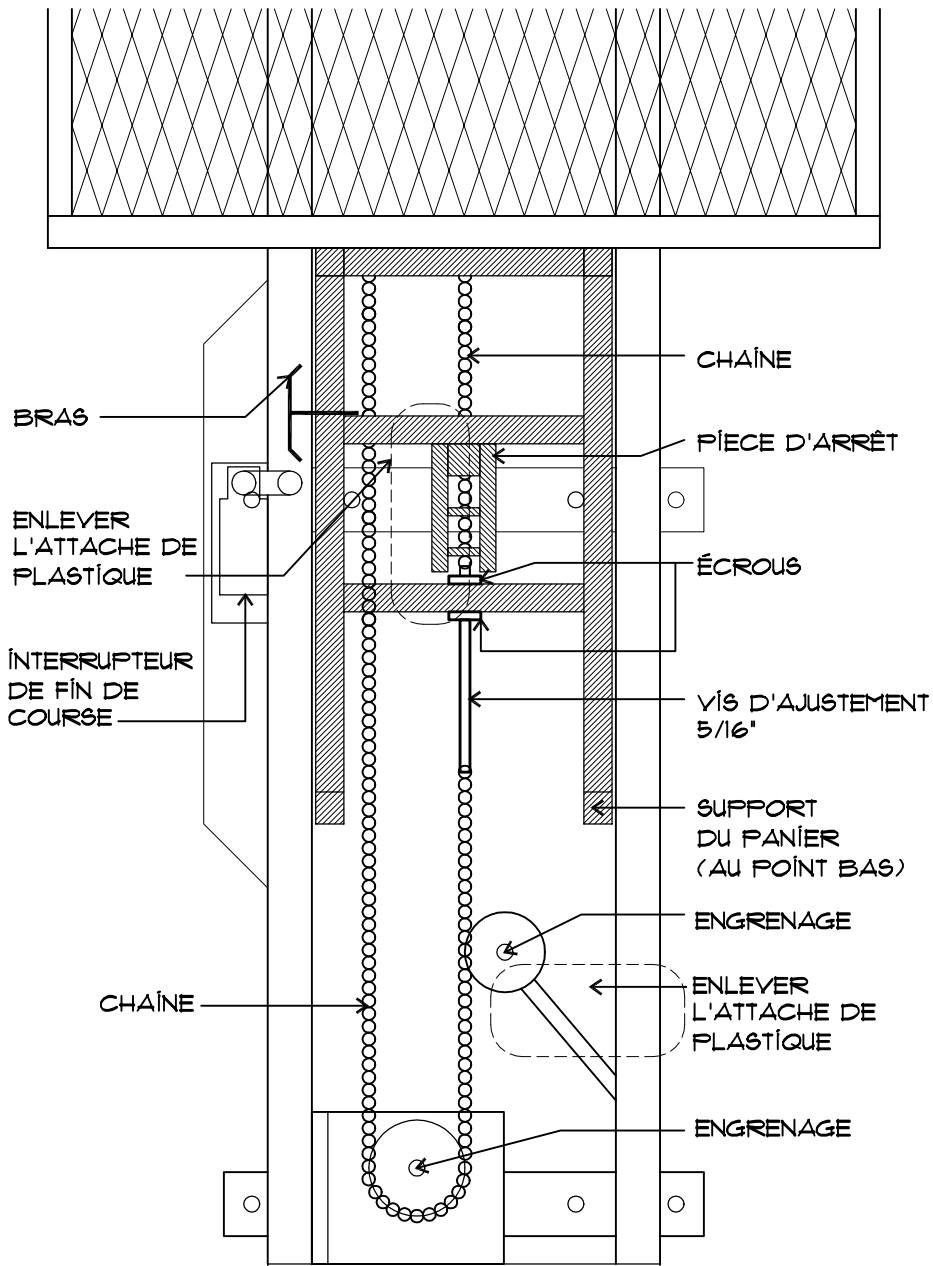
4 115



Fabriqué par:
Les Industries W. Bruce Fowler Inc.
 Chemin 4665 Nichol
 Waterville, Quebec, JOB 3H0
 Tél: (819)562-8510
 Fax: (819)562-2906

Produit:
HANDYWAITER
 Date:
 23 mai 2006
 Modèle no:

Dessin:
 VUE GÉNÉRALE-
 MOTEUR DANS LE HAUT
 Dessin No:
 H 116



Fabriqué par:
Les Industries W. Bruce Fowler Inc.
 Chemin 4665 Nichol
 Waterville, Quebec, JOB 3H0
 Tél: (819)562-8510
 Fax: (819)562-2906

Produit:
HANDYWAITER

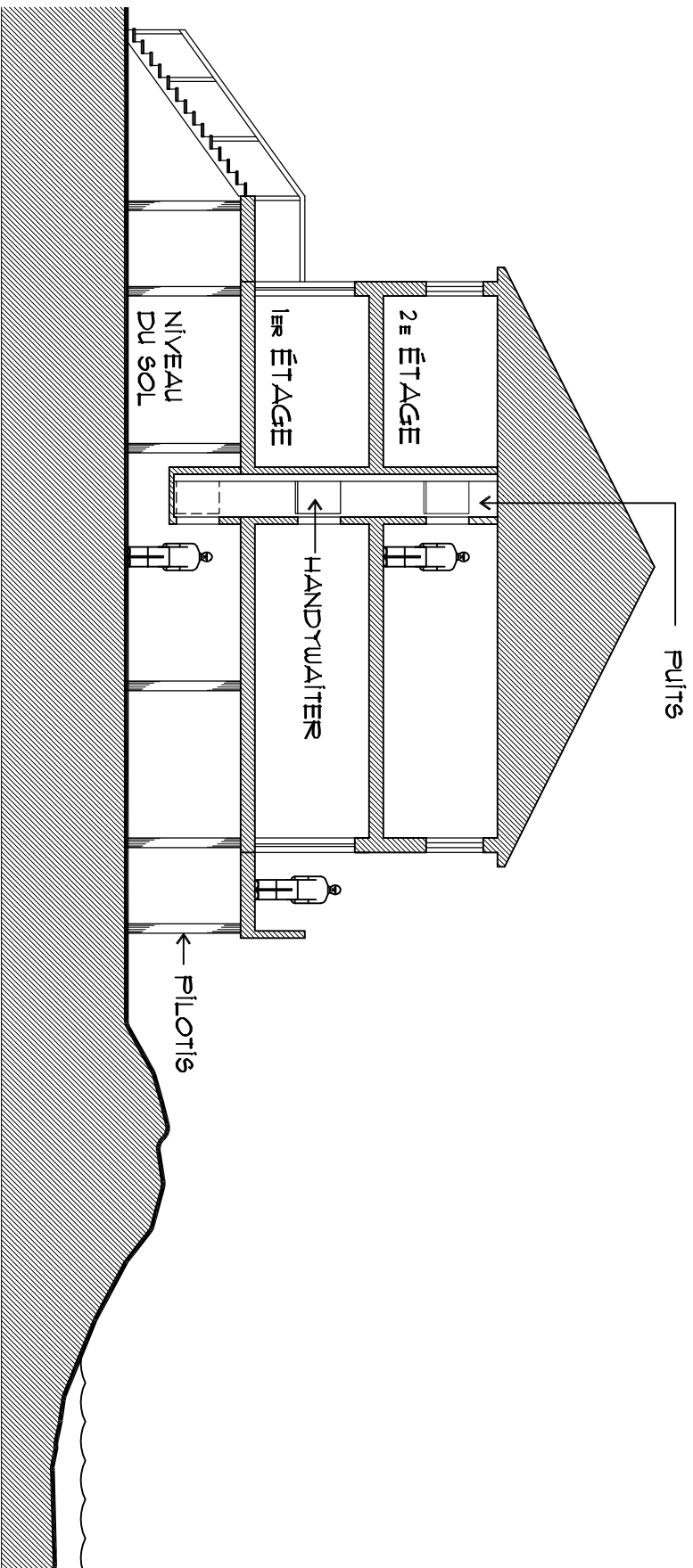
Date:
 23 mai 2006

Modèle no:

Dessin:
 VUE DE LA CHAÎNE
 DERRIÈRE LE MOTEUR

Dessin No:

H 117



Fabrique par:
Les Industries W. Bruce Fowler Inc.

Chemin 4665 Nichol
 Waterville, Quebec, JOB 3H0
 Tél: (819)562-8510
 Fax: (819)562-2906

Produit:

HANDYWAITER

Date:

23 mai 2006

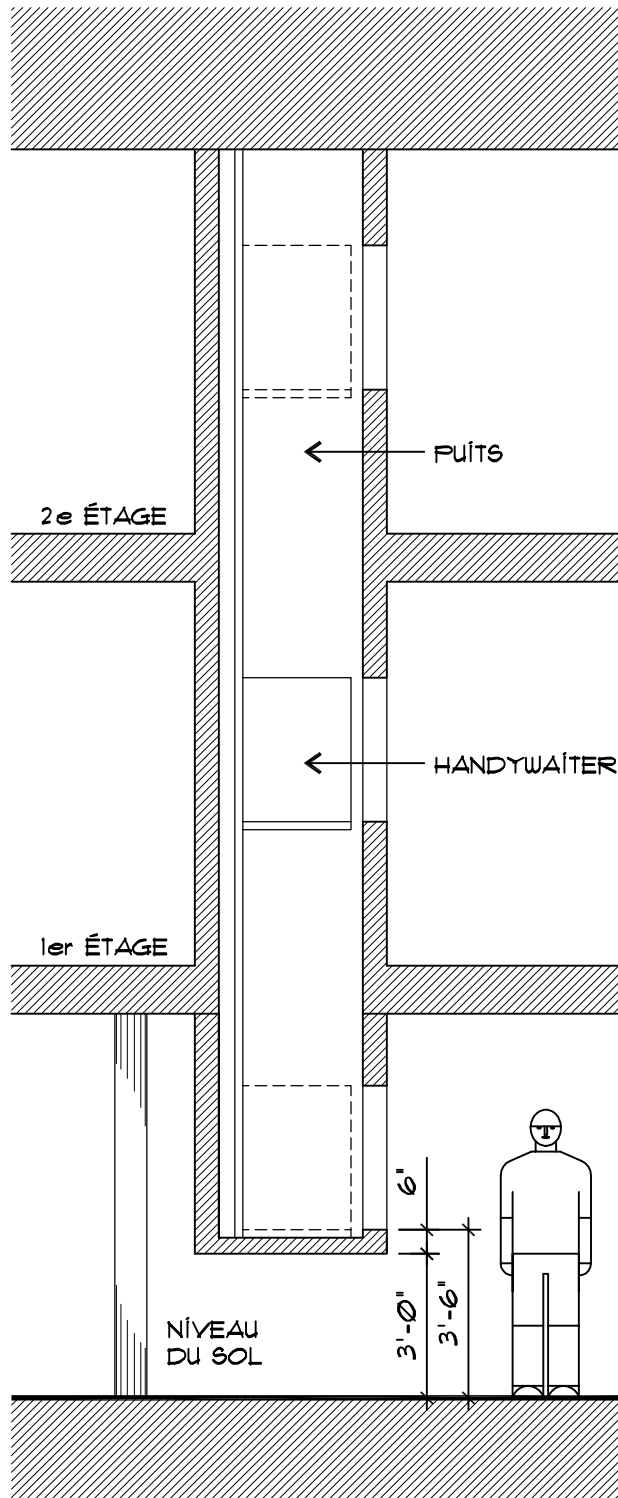
Model no:

Dessin

VUE GÉNÉRALE D'UNE MAISON
 SUR PILOTIS - MOTEUR DANS LE HAUT

Dessin No

H 118



Fabriqué par:
Les Industries W. Bruce Fowler Inc.
 Chemin 4665 Nichol
 Waterville, Quebec, JOB 3H0
 Tél: (819)562-8510
 Fax: (819)562-2906

Produit:
HANDYWAÏTER

Date:
 23 mai 2006

Modèle no:

Dessin:
 VUE EN DÉTAIL D'UNE MAISON
 SUR PILOTIS - MOTEUR DANS LE HAUT

Dessin No:
 H 119